

C62425

建築物図面
各階平面図

551.76

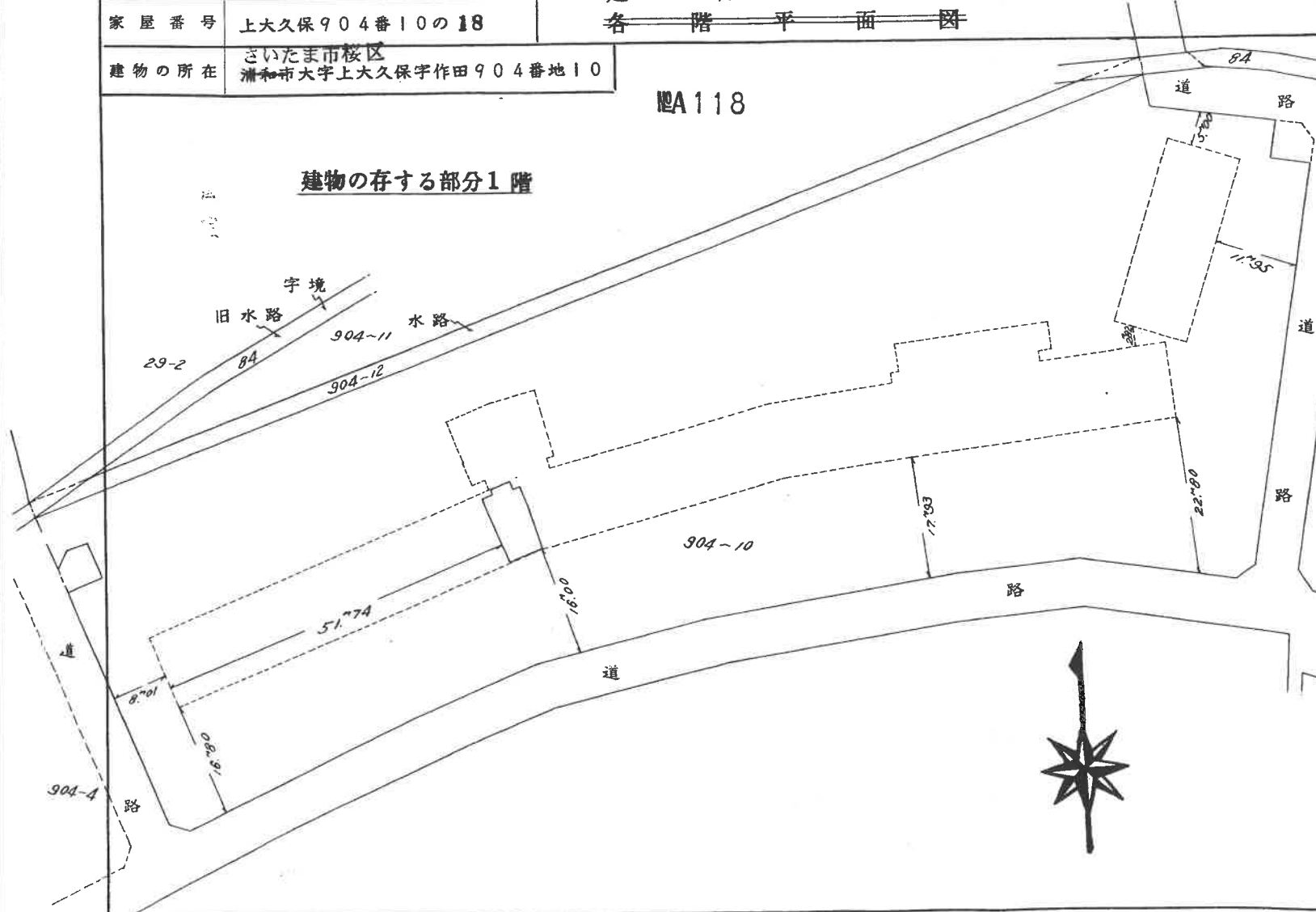


118

家屋番号	上大久保904番10の18
建物の所在	さいたま市桜区 浦和市大字上大久保字作田904番地10

№A118

建物の存する部分1階



昭和51年7月6日
製作年月日

作製者

常石
士
地
調
査
士
常
石
利
士
事務所
東京都中央区本町三丁目
電話(四六二)一〇六六
七五七

申請人

山口良一



縮尺 1/600, 1/

G62429

建築物図面
各階平面図

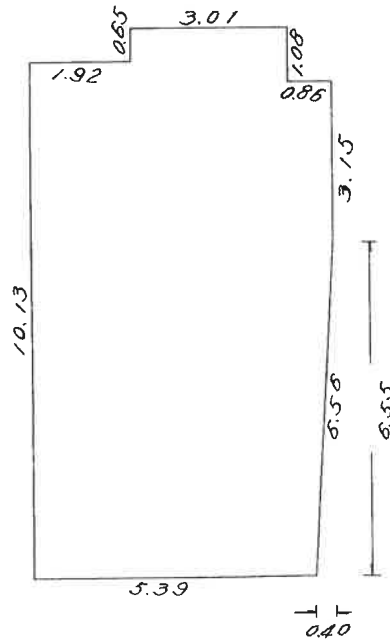
551.76



家屋番号 上大久保904番10の18
 建物の所在 ~~浦和市~~ さいたま市桜区 浦和市大字上大久保字作田904番地10

№A118

1 階

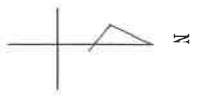


床面積計算表

$$\begin{aligned}
 1.92 \times 10.13 &= 19.4496 \\
 3.01 \times 10.78 &= 32.4478 \\
 0.45 \times 9.70 &= 4.4620 \\
 (9.70 + 3.15) \times 0.40 \times \frac{1}{2} &= 2.5700 \\
 \text{計} &= 58.9294
 \end{aligned}$$

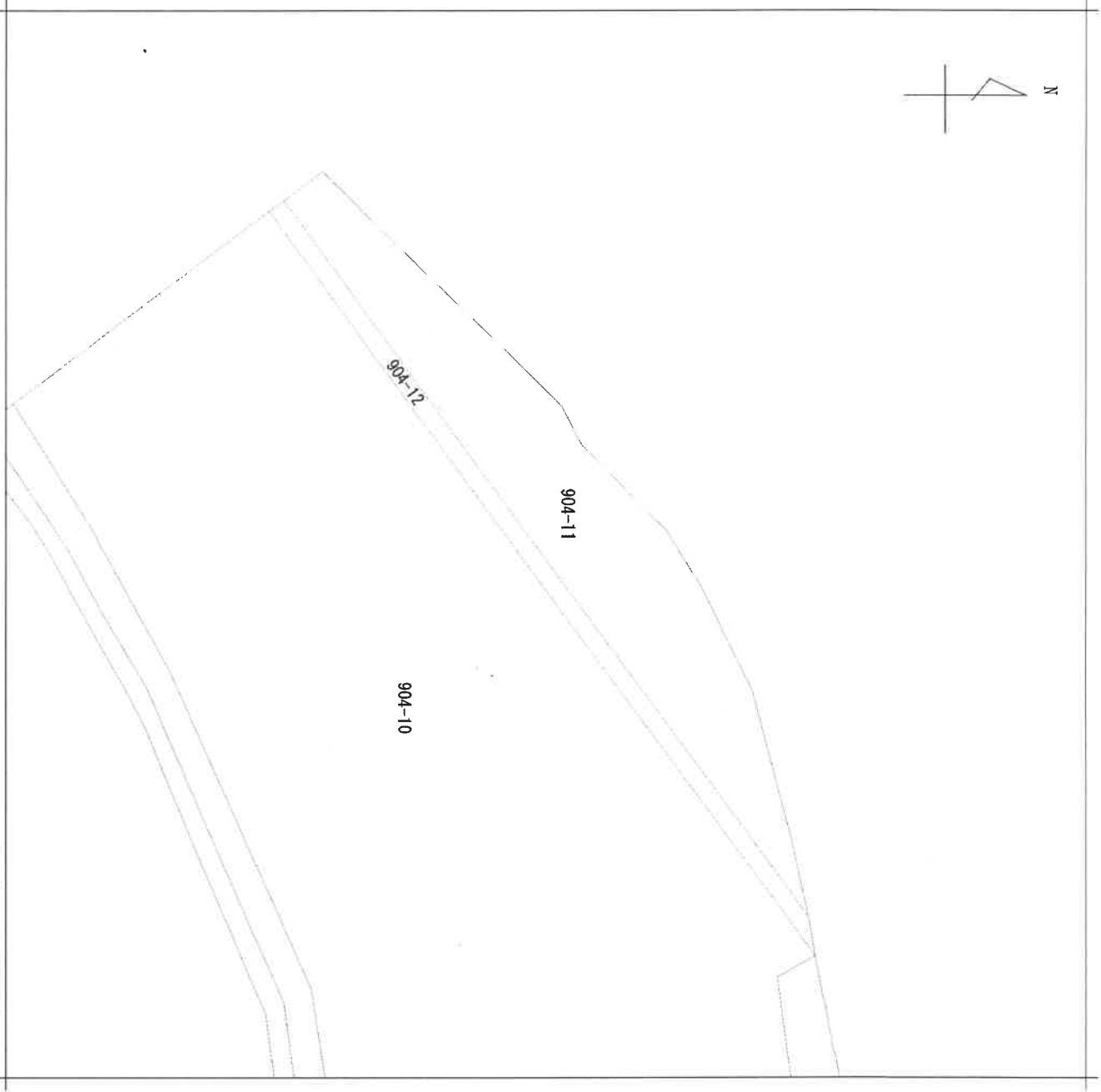
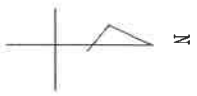
昭和51年7月6日
 作製者 常石建設事務所
 事務所 さいたま市桜区浦和 浦和四丁目
 電話 048-799-6100
 申請人 山口良一

縮尺 1/100, 1/100

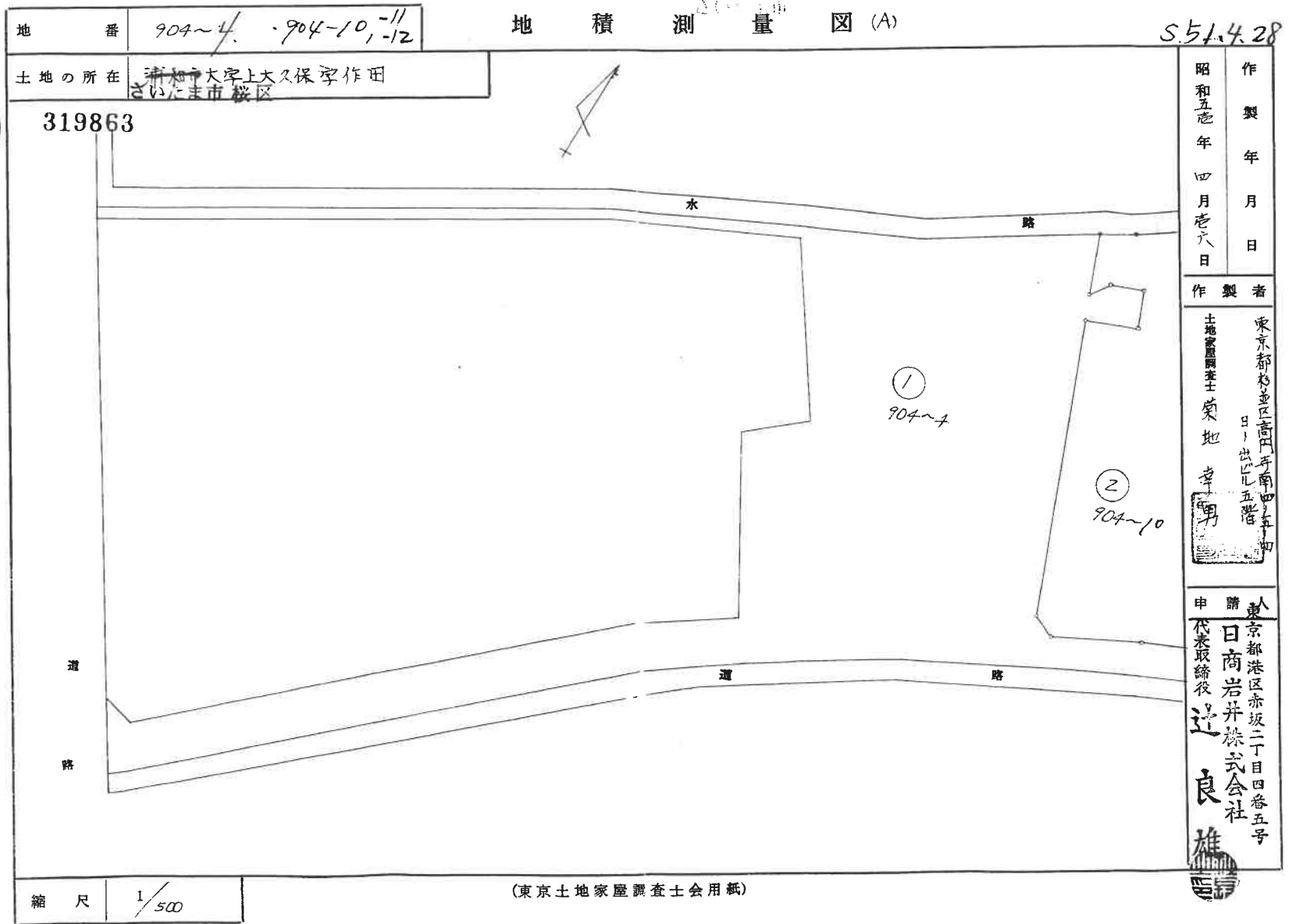


地番区域見出
大字,上大字保

請求分	所在	さいたま市桜区大字上大字保字作田				地番	904番11		
出縮 力尺	1/600	精度分		系 標 号 又 は 記 号		分類	地図に準ずる図面	種類	旧土地台帳附属地図
作成 年月日	昭和48年12月				付 年 月 日 (原図)			補 事 項	



請求分	所在	さいたま市桜区大字上大久保字作田				地番	904番11		
出力	1/600	精度分		系 標号又 は記号		分類	地図に準ずる図面	種類	旧土地台帳附属地図
作成年月日	昭和48年12月				付年月日 (原図)			補事項	



319865

地積測量図(C)

S.5/4.28

3/3

地番 904~10 904~11 904~12

土地の所在 さいたま市桜区 一帯和洋大宇エス保字作田

昭和五十年四月廿六日
作製年月日

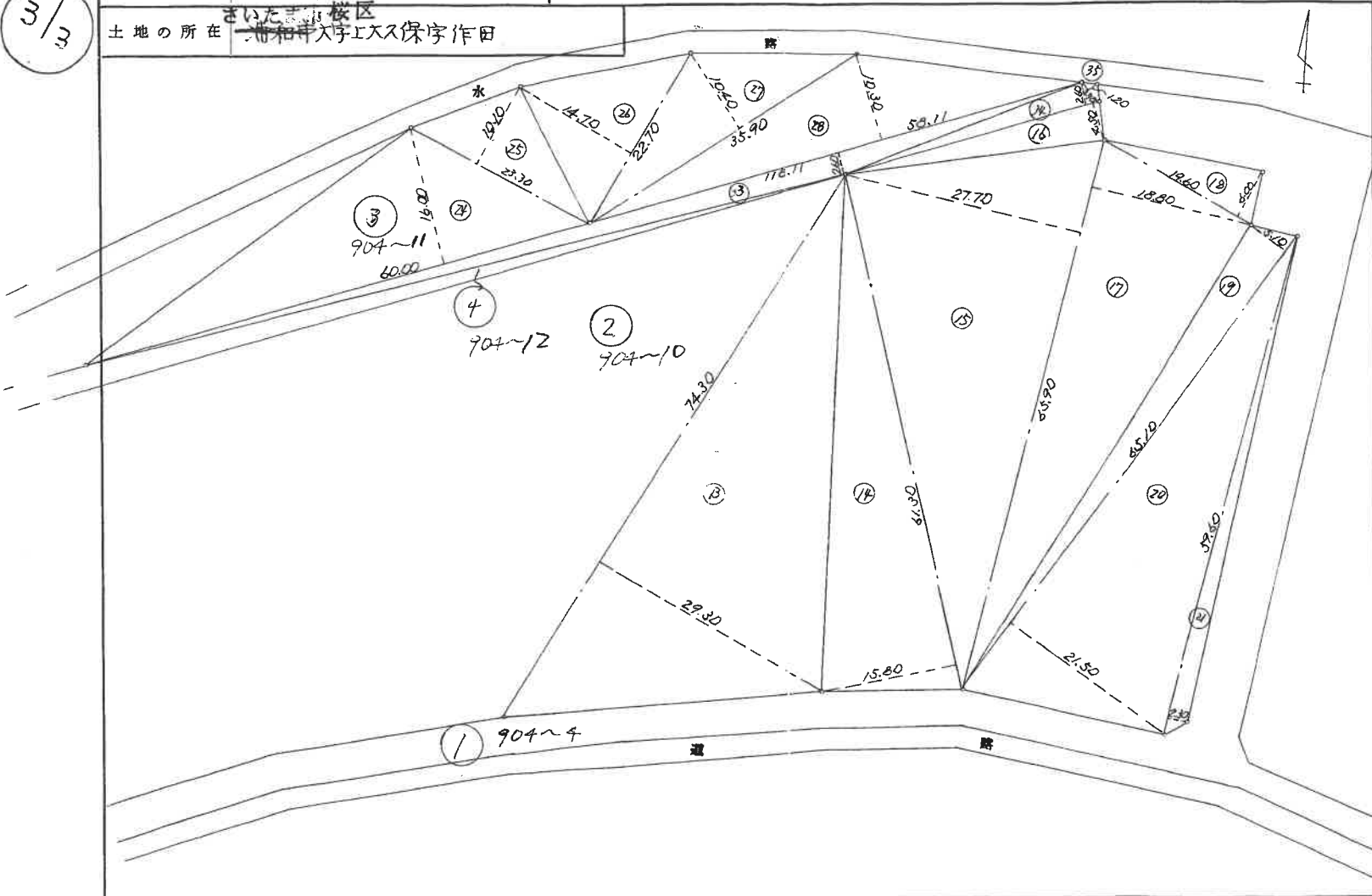
作製者

土地家屋調査士

東武郡杉並区高円寺南四丁目
日商ビル五階
菊地吉男

申請人

東京都港区赤坂二丁目四番五号
日商岩井株式会社
代表取締役 辻良雄



縮尺 1/500

(東京土地家屋調査士会用紙)

319866

地番 ⁻⁴
904~10 904~11 904~12

地積測量図

S.51.4.28

土地の所在 浦和中央工大久保作田
さいたま市桜区

昭和五十年四月廿六日
作製年月日

求積表

地番	符号	底辺	高さ	積面積
	①	7.80	2.40	18.7200
	②	8.90	2.60	23.1400
②	③	21.06	5.70	124.2540
904~10	④	17.80	4.00	71.2000
	⑤	40.00	2.10	84.0000
	⑥	41.30	10.90	450.1700
	⑦	53.40	18.40	982.5600
	⑧	53.40	4.70	250.7980
	⑨	59.60	17.00	1013.2000
	⑩	60.20	16.10	969.3200
	⑪	81.70	12.20	1021.0800
	⑫	120.00	49.90	5988.0000
	⑬	74.30	29.30	2176.9900
	⑭	61.30	15.80	968.5400
	⑮	65.20	27.70	1825.4000
	⑯	30.00	4.50	135.0000
	⑰	65.90	18.80	1238.9200
	⑱	19.60	6.00	117.6000
	⑲	65.10	5.10	332.0100
	⑳	65.10	21.50	1399.6500
	㉑	57.60	2.30	132.7200

地番	符号	底辺	高さ	積面積
計				
19246.040				
面積				
9623.0070				
⑳	40.02	4.70	188.0940	
㉑	68.50	8.50	582.2500	
㉒	60.00	16.00	960.0000	
㉓	23.30	10.10	235.3300	
㉔	22.70	14.70	333.5700	
㉕	35.90	10.40	373.3600	
㉖	58.11	10.30	598.5330	
計				
3271.2570				
面積				
1635.1285				
㉗	21.06	0.80	16.8480	
㉘	16.90	2.40	40.5600	
㉙	40.02	2.60	104.0520	
㉚	120.00	2.60	312.0000	
㉛	118.11	2.60	307.0860	
㉜	30.00	2.60	78.0000	
㉝	2.90	1.20	3.4800	
計				
812.0260				
面積				
431.0130				

① = 15,025 - (9623.0070 + 1635.1285 + 431.0130) = 3335.3515

作製者
土地家屋調査士
東京都杉並区高円寺南四丁目四番五号
日商岩井株式会社
菊地 幸男

昭和五十年四月廿八日

申請人
東京都港区赤坂二丁目四番五号
日商岩井株式会社
代表取締役 辻 良雄

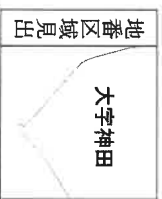
縮尺 1/

(東京土地家屋調査士会用品)

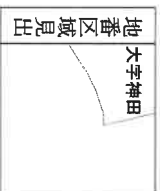
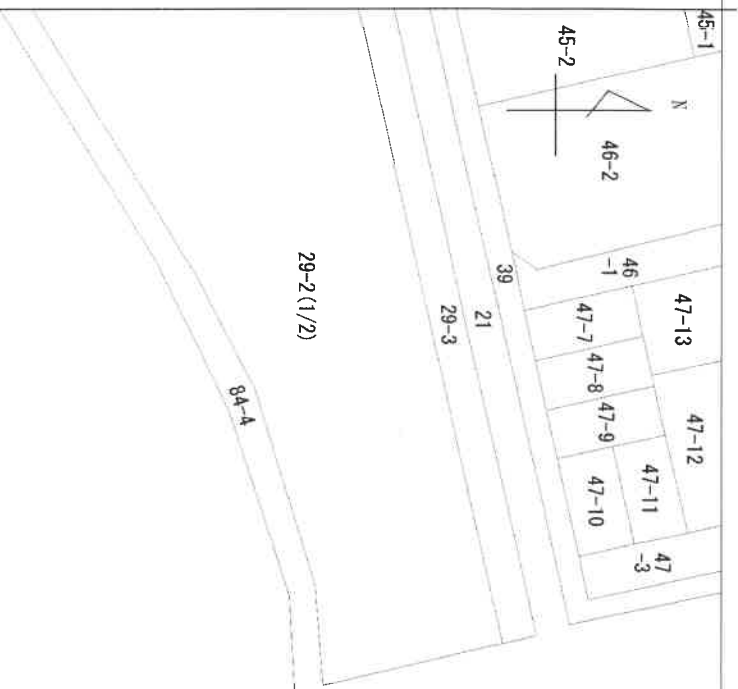
4 27-21



請求分	所在	さいたま市桜区大字神田字作田				地番	29番2		
出縮 力尺	1/500	精度 区分		系 標号又 は記号		分類	地図に準ずる図面	種類	土地改良所在図
作成 年月日	昭和46年9月20日					付 年月日 (原図)		記 項 補 事	



請求部分	所在	さいたま市桜区大字神田字作田			地番	29番2	
出力	1/500	精度分	座標系又は記号	分類	地図に準ずる図面	種類	土地改良所在図
作成年月日	昭和46年9月20日	備年月日(原図)	補事項				



請求部	所在	さいたま市桜区大字神田字作田				地番	29番2	
出力	1/500	精査区	座標系 は記号	付年月日 (原図)	分類	地図に準ずる図面	種類	土地改良所在図
作成年月日	昭和46年9月20日					補事項		

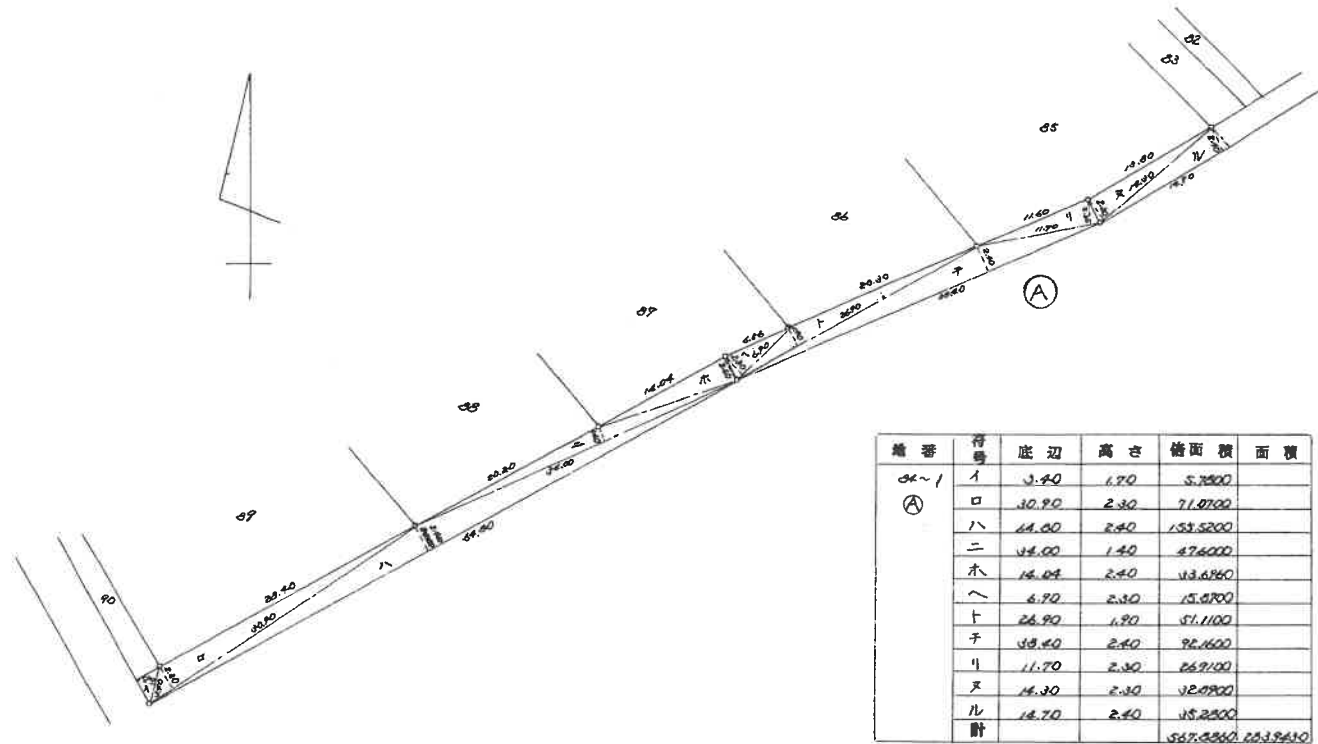
前 84 367159

552.7.28

地番 04~1~84-7 1/4

地積測量図①

土地の所在 さいたま市 桜区
浦和市 大字 神田字 作田

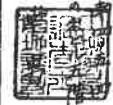


地番	符号	底辺	高さ	備面積	面積
04~1	イ	3.90	1.70	5.7900	
①	ロ	30.90	2.30	71.0700	
	ハ	24.60	2.40	59.5200	
	ニ	14.00	1.40	19.6000	
	ホ	14.04	2.40	33.6960	
	ヘ	6.70	2.30	15.4100	
	ト	26.90	1.90	51.1100	
	ナ	19.40	2.40	46.5600	
	リ	11.70	2.30	26.9100	
	ス	14.30	2.30	32.8900	
	ル	14.70	2.40	35.2800	
	計			567.8360	203.9610

昭和五十二年 参月 式参日
作製年月日

作製者

東京 杉並区 高円寺
土地家屋調査士 菊地



申請人

浦和市長 中川



縮尺 1/300

(東京土地家屋調査士会用紙)

367170

52.7.28

地番 84-1 84-5.7-7.
84-2 84-3 84-4 2/4

地積測量図(B)

土地の所在 さいたま市 桜区
浦和市大字神田字作田

昭和五十二年 参月式参日
作製年月日

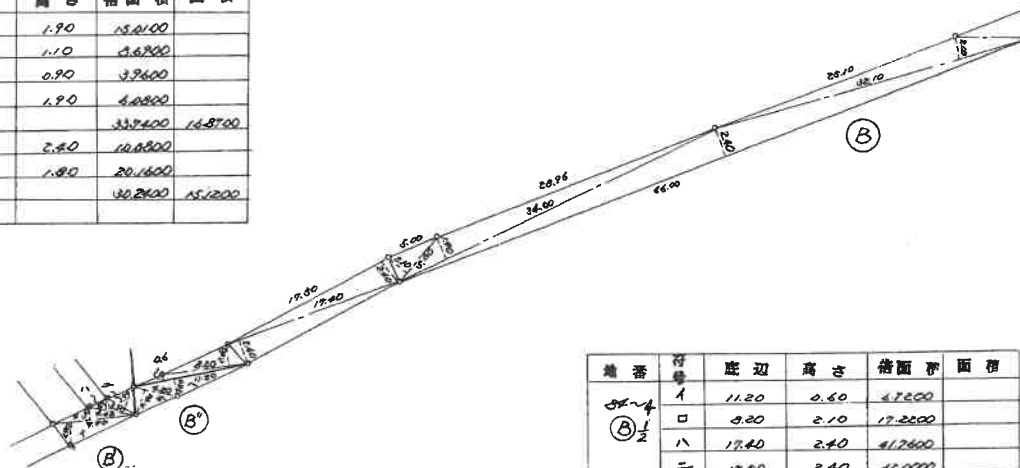
作製者

東京都杉並区高円寺南
日野町三丁目五番地
土地家屋調査士 菊地 幸
印

申請人

浦和市長 中川 吉
印

地番	符号	底辺	高さ	積面積	面積
84-2 (B)	イ	7.90	1.90	15.0100	
	ロ	7.90	1.10	8.6900	
	ハ	4.40	0.90	3.9600	
	ニ	4.20	1.90	8.0000	
				35.6600	14.8700
84-3 (B)	ホ	4.20	2.40	10.0800	
	ヘ	11.20	1.80	20.1600	
	ト			30.2400	15.1200
	計				



地番	符号	底辺	高さ	積面積	面積
84-4 (B)	イ	11.20	0.60	6.7200	
	ロ	9.20	2.10	19.3200	
	ハ	17.40	2.40	41.7600	
	ニ	17.50	2.40	42.0000	
	ホ	5.40	2.10	11.3400	
	ヘ	19.00	1.90	36.1000	
	ト	44.00	2.60	114.4000	
計			406.6400	203.3300	

縮尺 1/500

(東京土地家屋調査士会用紙)

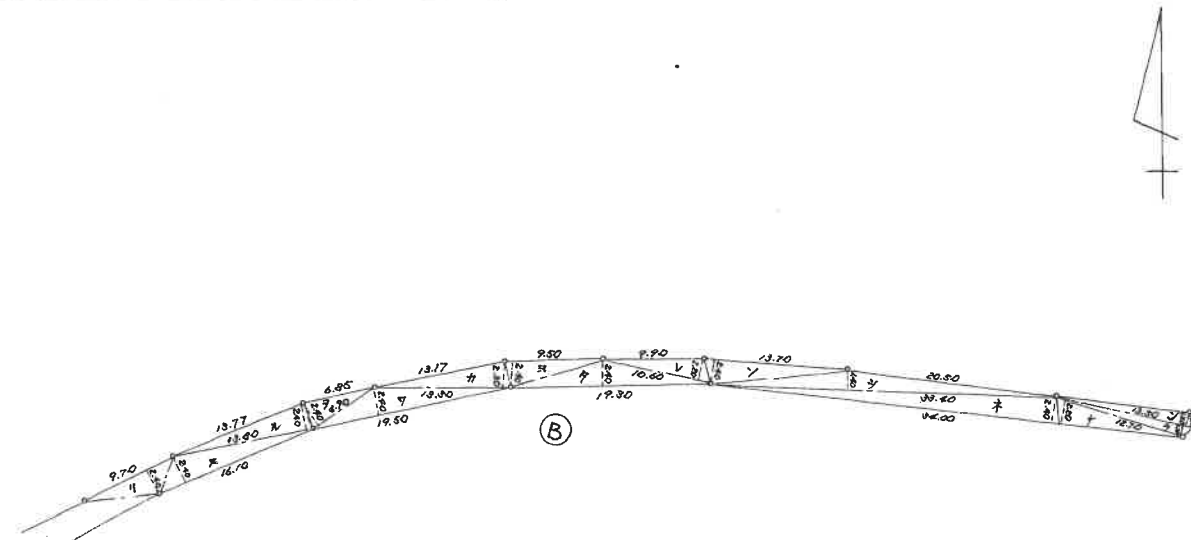
367171

昭52.7.28

地番 84-12-3, -5~-7
84-4

3/4 地積測量図 (B)-2

土地の所在 さいたま市 桜区 浦和字大字神田字作田



地番	符号	底辺	高さ	倍面積	面積
(B) 2/2	リ	9.70	2.40	23.2800	
	ア	16.10	2.40	38.6400	
	イ	11.80	2.40	28.3200	
	ウ	4.90	2.40	11.7600	
	エ	19.50	2.40	46.8000	
	カ	13.40	2.30	30.8200	
	コ	9.30	2.40	22.3200	
	ケ	12.30	2.40	29.5200	
	コ	10.60	2.50	26.5000	
	シ	13.70	2.40	32.8800	
	ナ	33.60	1.60	53.7600	
	ク	44.00	2.40	105.6000	
	ケ	13.30	1.20	15.9600	
	ケ	11.50	1.20	13.8000	
ケ	12.70	2.20	27.9400		
計			503.900	251,5050	

(B) = 203.3300 + 251.5050
= 454.8350

昭和五五年 参月式参日
作製年月日
作製者 東京都杉並区高円寺
土地家屋調査士 菊地
申請人 浦和市長 中川

縮尺 1/500

(東京土地家屋調査士会用紙)

367172

252.7.28

地番 84-1~4
84~5 84~6 84~7

地積測量図 ©

土地の所在 浦和市神田字作田

昭和五十二年 五月 五日

作製年月日

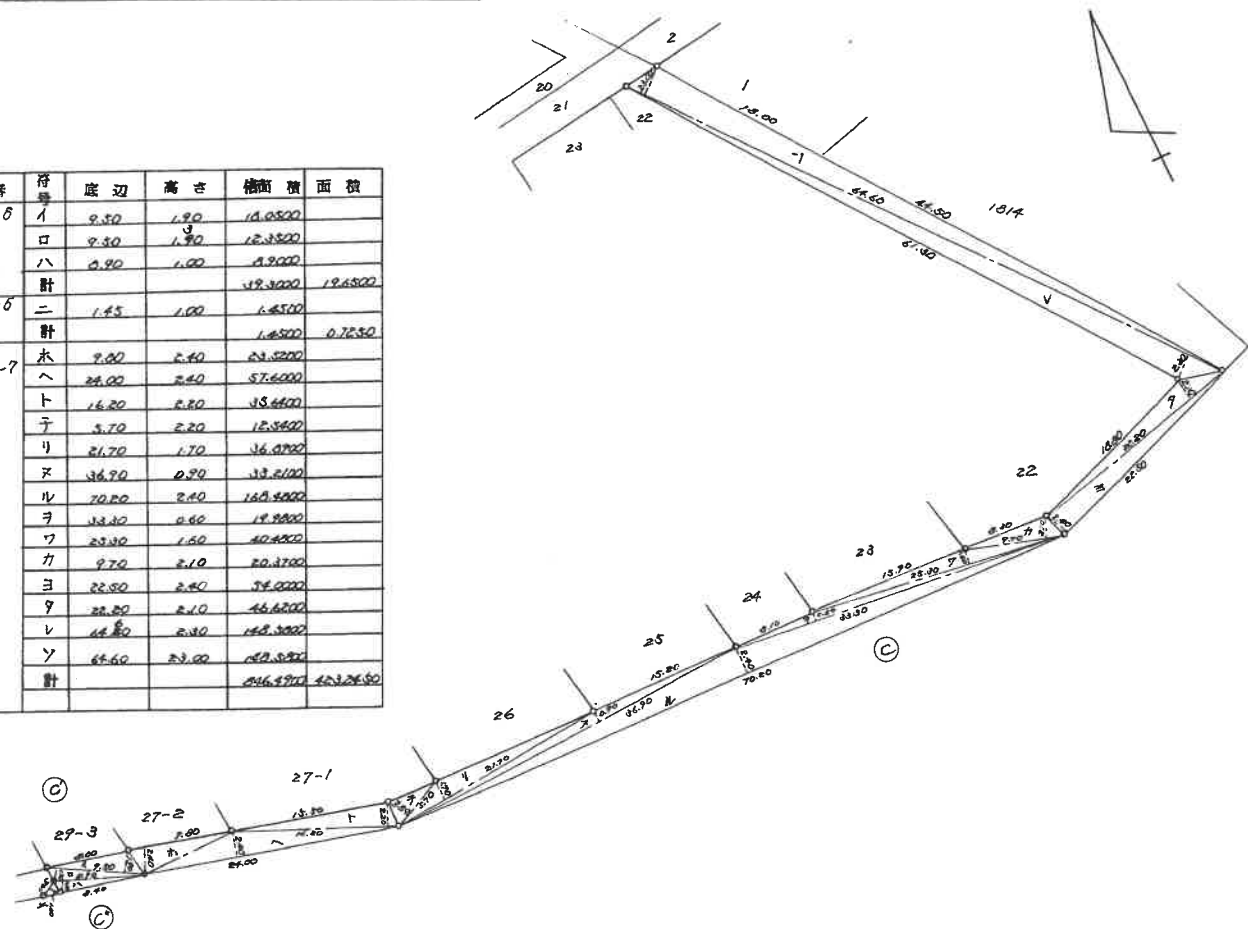
作製者

東京都杉並区高円寺
日ノ出
土地家屋調査士 菊地

申請人

浦和市長 中川 健吉

地番	符号	底辺	高さ	幅面積	面積
84~8 ©	イ	9.50	1.90	18.0500	
	ロ	9.30	1.90	17.6700	
	ハ	9.80	1.90	18.6200	
	計			54.3400	12.6800
84~5 ©	ニ	1.85	1.00	1.8500	
	計			1.8500	0.7250
84~7 ©	ホ	9.00	2.40	21.6000	
	ヘ	24.00	3.40	81.6000	
	ト	16.20	2.20	35.6400	
	チ	5.70	2.20	12.5400	
	リ	21.70	1.70	36.8900	
	ニ	36.90	2.90	107.0100	
	ル	20.20	2.40	48.4800	
	エ	13.10	2.60	34.0600	
	ワ	23.30	1.50	34.9500	
	カ	9.70	2.10	20.3700	
	コ	22.80	2.40	54.7200	
	ク	22.80	2.10	47.8800	
	ケ	14.80	2.30	34.0400	
計			546.4900	423.2650	



縮尺 1/500

(東京土地家屋調査士会用品)