

0106020 前 2164

48.1.23

地番 2164 (1) (2) (3) (4)  
-1 -2 -3 -4

地積測量図



土地の所在 戸田市本町4丁目

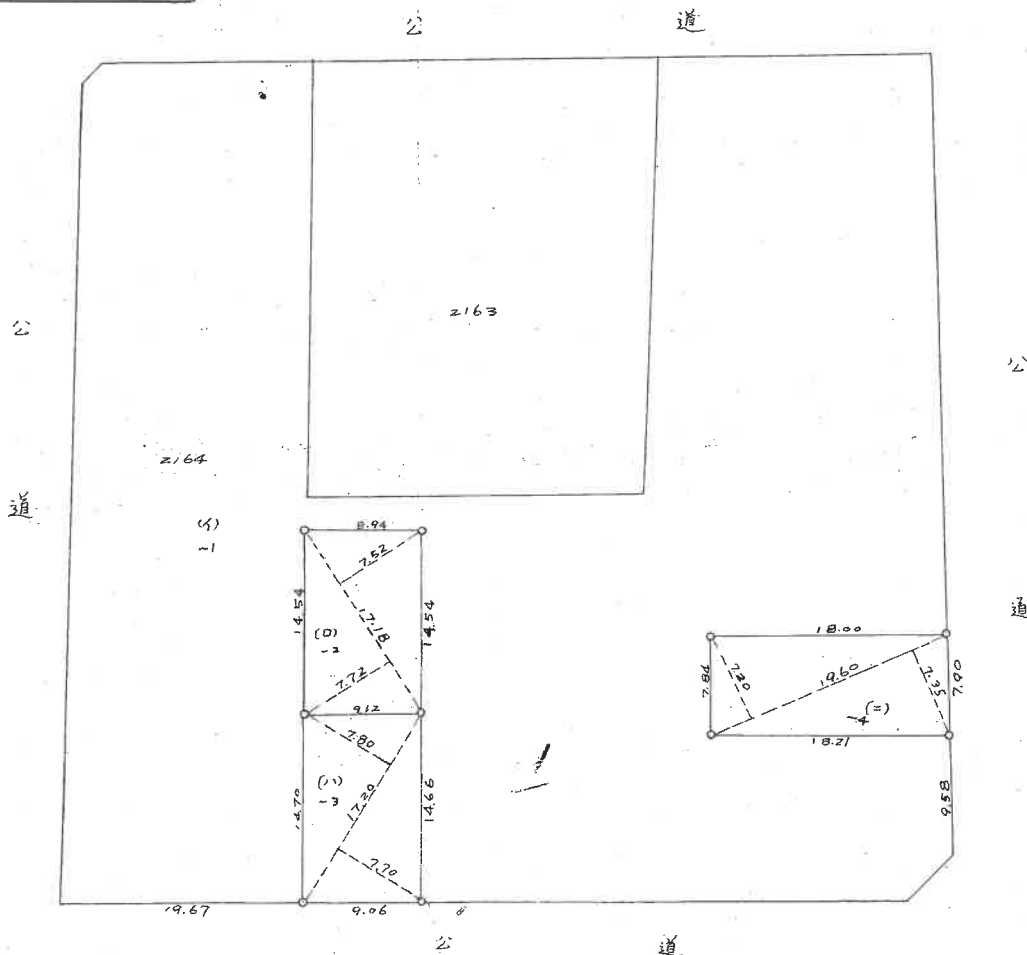
作製年月日  
昭和48年1月16日

作製者

土地家屋調査士  
戸田市上戸田三丁目三番一号  
石井正徳

申請人

石井正徳



(1) ~ 2  
 $17.18 \times (7.52 + 7.72) \div 2 = 130.9116 (M^2)$

(2) ~ 3  
 $17.20 \times (7.80 + 7.70) \div 2 = 133.30 (M^2)$

(3) ~ 4  
 $19.60 \times (7.20 + 7.35) \div 2 = 142.59 (M^2)$

縮尺 1/400

(埼玉土地家屋調査士会用紙)

2142-18



地番区域見出  
本町  
4丁目

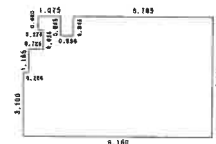
請求部分	所在	戸田市本町四丁目		地番	2164番11		
出力縮尺	1/600	精度区分	座標系 番号又は 記号	分類	地図に準ずる図面	種類	土地区画整理所在図
作成年月日	昭和30年10月1日		備付年月日 (原図)	昭和30年1月20日		補記事項	

0204433 各階平面図

建物図面  
各階平面図

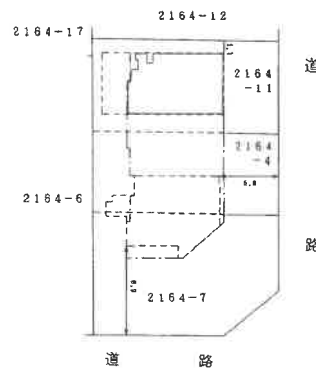
家屋番号	本町4丁目 2164番4の1003
建物の所在	戸田市本町4丁目2164番地4, 2164番地7, 2164番地11

建物番号 1003



求積表

0.250 X 3.100	=	0.775000
0.725 X 4.255	=	3.084875
0.275 X 0.660	=	0.181500
0.800 X 5.850	=	4.680000
0.580 X 4.905	=	2.844900
6.795 X 5.850	=	39.750750
合計		51.317025
床面積		51.31㎡



建物の存する部分10階

作製者	土地家屋調査士 千葉県中央区中央港1丁目	縮尺 1/250
	清水 義雄 (平成7年6月)	

申請人	日本ハウズイング株式会社	縮尺 1/500
	代表取締役 小佐野文雄	